

Μυκητοκτόνο

Διπλή Δύναμη  
ενάντια στον  
Περονόσπορο.



# Cyclo<sup>®</sup>R<sub>SC</sub>

Metalaxyl 4,5 % β/ο + Copper Hydroxide 23,77 % β/ο



[www.farmachem.gr](http://www.farmachem.gr)



**FARMA-CHEM SA**

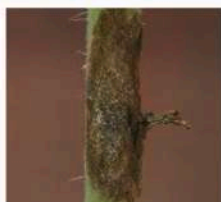
Καλλιεργούμε την Καινοτομία

# Cyclo<sup>®</sup>R<sub>SC</sub>

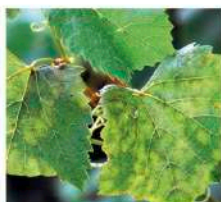
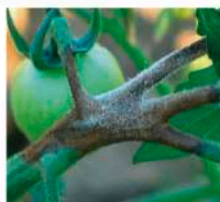
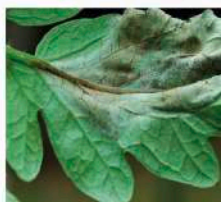
Διπλή Δύναμη  
ΕΝΑΝΤΙΑ ΣΤΟΝ  
Περονόσπορο.

## Ο εχθρός: ΠΕΡΟΝΟΣΠΟΡΟΣ

Ο περονόσπορος αποτελεί μια από τις πιο συνηθισμένες ασθένειες των καλλιεργειών και εμφανίζει πάρα πολύ μεγάλο εύρος σε ξενιστές, όπως αμπέλι, πατάτα, φράουλα, κηπευτικά κ.α.. Ανήκει στους ωμούκτες και μπορεί να προκαλέσει σοβαρή μείωση μέχρι και ολική απώλεια της παραγωγής. Η ασθένεια εμφανίζεται σε εστίες αλλά γρήγορα μπορεί να γενικευτεί.



Προσβολή σε τομάτα (*Phytophthora infestans*).



Προσβολή σε αμπέλι (*Plasmopara viticola*).



Προσβολή σε μαρούλι (*Bremia lactucae*).



Η ανάπτυξη και η εξάπλωσή της ευνοούνται από υγρό και δροσερό καιρό. Για την εξάπλωση της ασθένειας από φυτό σε φυτό, απαιτούνται οι εξής συνθήκες ανά στάδιο ανάπτυξης του μύκητα:

### Παραγωγή σποριαγγείων

Απαιτούνται υψηλά ποσοστά σχετικής υγρασίας για πολλές ώρες συνεχόμενα (περίπου 8 ώρες), σε θερμοκρασία μεγαλύτερη των 10°C. Συμβαίνει κυρίως τις βραδινές ώρες.

### Ελευθέρωση και διασπορά σποριαγγείων

Γίνεται με τον άνεμο ή με τη βροχή. Τα αποκομμένα σποριαγγεία καταστρέφονται πολύ εύκολα, μετά από έκθεσή τους στο ηλιακό φως για περισσότερο από 2 ώρες.

### Βλάστηση σπορίων και μόλυνση

Η βλάστηση ευνοείται όταν υπάρχει υγρασία πάνω στην φυλλική επιφάνεια για αρκετές ώρες, ενώ όταν επικρατούν υψηλότερες θερμοκρασίες ο απαιτούμενος χρόνος για τη βλάστηση μειώνεται. Οι ευνοϊκότερες καιρικές συνθήκες που συντελούν στην εξάπλωση του περονόσπορου φαίνεται ότι είναι νύχτες με υψηλή σχετική υγρασία που ακολουθούνται από νεφοσκεπείς, βροχερές ημέρες με ομίχλες το απόγευμα ή το βράδυ.

## Cyclo<sup>®</sup>R Γενικά Χαρακτηριστικά:

Σύνθεση	Metalaxyl 4,5 % B/o + Copper Hydroxide 23,77 % B/o
Μορφή	Συμπυκνωμένο εναιώρημα (SC)
Τρόπος Εφαρμογής	Ψεκασμοί φυλλώματος
Στόχος	Περονόσπορος
Αριθμός Εγκρ. Κυκλ.	60549 / 01-09-2016



**FARMA-CHEM SA**

Καλλιεργούμε την Καινοτομία



## Metalaxyl

Ανήκει στην ομάδα των φαινυλαμιδίων (ακυλαλανίνες). Αναστέλλει την ανάπτυξη του παθογόνου και το σχηματισμό σπορίων παρεμποδίζοντας την πρωτεϊνική σύνθεση των μυκήτων. Η πρόσληψη της δραστικής είναι ταχεία μετά την εφαρμογή και η διασυστηματική κυρίως κίνηση επιτρέπει την προστασία της νεαρής βλάστησης.

### Χαρακτηριστικά

- Προληπτική, Θεραπευτική, Εξοντωτική δράση.
- Ισχυρά διασυστηματική κίνηση στο φυτό.
- Γρήγορη διείδυση (1-2 ώρες) στα φυτά.
- Ισχυρή λιποφιλικότητα: Δεσμεύεται ισχυρά στις κηρώδεις ουσίες της επιδερμίδας. Εται προστατεύεται από την έκλυση λόγω βροχής.
- Σύγχρονο τοξικολογικό προφίλ.

## Υδροξείδιο του Χαλκού

Προστατευτικό μυκητοκτόνο, με δράση σε πολλαπλά σημεία.

Η δράση του χαλκού γίνεται μέσω των διαθενών ιόντων Χαλκού ( $\text{Cu}^{2+}$ ) που έχουν μυκητοκτόνο δράση.

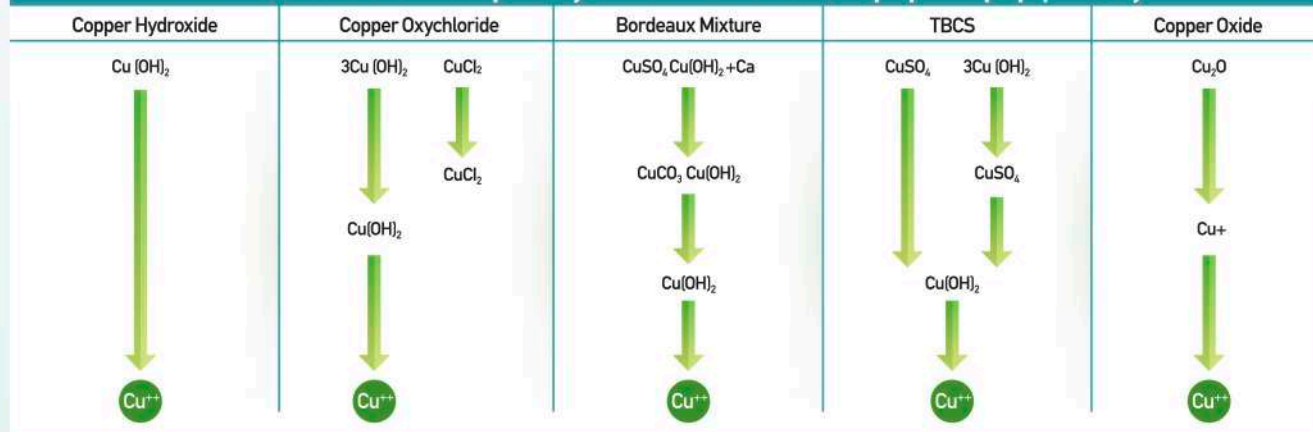
### Χαρακτηριστικά

- Μυκητοκτόνο επαφής για άμεση δράση στο παθογόνο.
- Παρεμποδίζει τη βλάστηση των σπορίων

- Έχει πολύπλευρη δράση μέσα στο κύτταρο:
  - Εμποδίζει την κυτταρική αναπνοή.
  - Επιβραδύνει την πρωτεϊνοσύνθεση.
  - Μειώνει την περατότητα των μεμβρανών και τη μεταφορά των συστατικών στοιχείων μέσα από αυτές.

Το υδροξείδιο του Χαλκού είναι δοκιμασμένη και δραστική λύση έναντι μυκήτων και βακτηρίων. Η συγκεκριμένη μορφή Χαλκού προσφέρει την πιο άμεση αποδέσμευση διαθενών ιόντων Χαλκού ( $\text{Cu}^{2+}$ ).

### Ταχύτητα απελευθέρωσης ιόντων χαλκού ανάλογα με τη μορφή τους



## Πλεονεκτήματα

- ✓ Συνδυασμός δύο μυκητοκτόνων | Διασυστηματικό & Επαφής.
- ✓ Προληπτική, Θεραπευτική και Αντισποριογόνος δράση.
- ✓ Δράση σε πολλαπλά σημεία του βιολογικού κύκλου.
- ✓ Υψηλή αποτελεσματικότητα.
- ✓ Μοντέρνα φόρμουλα [SC].
- ✓ Έτοιμο μείγμα για ευκολότερη χρήση και σταθερότερα αποτελέσματα.

## Διαχείριση ανθεκτικότητας

Η χρήση του CYCLO-R SC σε προγράμματα ψεκασμών και σε εναλλαγή με μυκητοκτόνα από διαφορετικές ομάδες, αποτελεί ένα ισχυρό παράγοντα στη διαχείριση ανθεκτικότητας του περονόσπορου.

# Cyclo<sup>®</sup>R<sub>SC</sub>

Metalaxyl 4,5 % β/ο + Copper Hydroxide 23,77 % β/ο

Μυκητοκτόνο



## Αποτελεσματικότητα του CYCLO-R SC σε αμπέλι

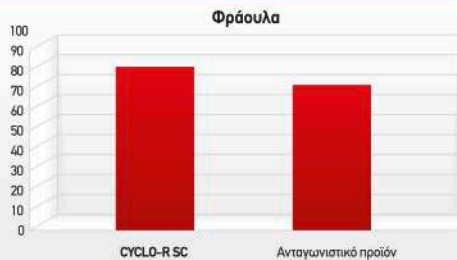
- **Πρόγραμμα προληπτικών ψεκασμών:** 1η εφαρμογή μετά την άνθηση. 2η εφαρμογή 14 ημέρες μετά.
- **Δόση:** 400 κ.εκ./100 λίτρα ψεκ. υγρού.
- Το CYCLO-R SC έδειξε εξαιρετικά αποτελέσματα, τόσο σε φύλλα όσο και σε βότρες και καλύτερη αποτελεσματικότητα από το προϊόν αναφοράς.
- Αξιολόγηση 4-6 εβδομάδες μετά την 1η εφαρμογή.



Μέσος όρος από 10 Αποδεικτικά αγρού (Ισπανία: 3, Ιταλία: 3, Πορτογαλία: 2, Ελλάδα: 2)

## Αποτελεσματικότητα του CYCLO-R SC σε φράουλα

- **Πρόγραμμα προληπτικών ψεκασμών:** 1η εφαρμογή λίγο πριν την άνθηση. 2η εφαρμογή 12 ημέρες μετά.
- **Δόση:** 400 κ.εκ./στρ.
- Το CYCLO-R SC έδειξε εξαιρετική αποτελεσματικότητα στην καλλιέργεια της φράουλας.
- Αξιολόγηση περίπου 6 εβδομάδες μετά την 1η εφαρμογή.



Μέσος όρος από 9 Αποδεικτικά αγρού (Ισπανία: 2, Ιταλία: 2, Πορτογαλία: 2, Ελλάδα: 3)

## Αποτελεσματικότητα του CYCLO-R SC σε τομάτα

- **Πρόγραμμα προληπτικών ψεκασμών:** 1η εφαρμογή λίγο πριν την άνθηση. Επανάληψη μετά από 12 ημέρες.
- **Δόση:** 400 κ.εκ./στρ.
- Τα αποτελέσματα δείχνουν τα υψηλά επίπεδα προστασίας του CYCLO-R SC και στην καλλιέργεια της τομάτας, συγκριτικά ανώτερα από αυτά του χημικού μάρτυρα.
- Αξιολόγηση 4-5 εβδομάδες μετά την 1η εφαρμογή.



Μέσος όρος από 9 Αποδεικτικά αγρού (Ισπανία: 2, Ιταλία: 2, Πορτογαλία: 2, Ελλάδα: 3)

## Φάσμα Δράσης

• **Αμπέλι (επιτραπέζιο & οινοποίηση):** Για περονόσπορο (*Plasmopara viticola*): 2 εφαρμογές ανά καλλιεργητική περίοδο, με 400 κ.εκ./100 λίτρα ψεκ. υγρού. Όγκος ψεκ. υγρού: 50-100 λίτρα/στρ. 1η εφαρμογή μετά την άνθηση. 2η εφαρμογή έως την αλλαγή χρώματος των σταφυλιών. Μεσοδιάστημα εφαρμογών 12 - 14 ημέρες. • **Φράουλα (Θ):** Για περονόσπορο (*Phytophthora cactorum*): 2 εφαρμογές ανά καλλιεργητική περίοδο, με 300-400 κ.εκ./στρ. Όγκος ψεκ. υγρού: 60-100 λίτρα/στρ. 1η εφαρμογή λίγο πριν την άνθηση. Επανάληψη ψεκασμών μετά από 10-12 ημέρες εφόσον χρειαστεί. Μεσοδιάστημα εφαρμογών 10 - 12 ημέρες. • **Τομάτα (Θ):** Για περονόσπορο (*Phytophthora infestans*): 2 εφαρμογές ανά καλλιεργητική περίοδο, με 240-400 κ.εκ./στρ. Όγκος ψεκ. υγρού: 60-100 λίτρα/στρ. 1η εφαρμογή λίγο πριν την άνθηση. Επανάληψη ψεκασμών μετά από 10-12 ημέρες εφόσον χρειαστεί. Μεσοδιάστημα εφαρμογών 10 - 12 ημέρες. • **Μαρούλι (Υ):** Για περονόσπορο (*Bremia lactucae*): 2 εφαρμογές ανά καλλιεργητική περίοδο, με 300-400 κ.εκ./στρ. Όγκος ψεκ. υγρού: 50-100 λίτρα/στρ. 1η εφαρμογή μετά το στρες της μεταφύτευσης. Επανάληψη ψεκασμών μετά από 10-12 ημέρες εφόσον

χρειαστεί. Μεσοδιάστημα εφαρμογών 10 - 12 ημέρες. • **Μελιτζάνα (Θ)\*:** Για περονόσπορο (*Phytophthora infestans*): 2 εφαρμογές ανά καλλιεργητική περίοδο, με 240-300 κ.εκ./στρ. Όγκος ψεκ. υγρού: 60-100 λίτρα/στρ. 1η εφαρμογή λίγο μετά την άνθηση. Επανάληψη ψεκασμών μετά από 10-12 ημέρες εφόσον χρειαστεί. Μεσοδιάστημα εφαρμογών 10 - 12 ημέρες. • **Λυκοτρίβολο (Υ), Σκαρόλες\*/Πλατύφυλλα αντίδια (Υ), Ρόκα\* (Υ), Ραδικί (Υ):** Για περονόσπορο (*Bremia lactucae*): 2 εφαρμογές ανά καλλιεργητική περίοδο, με 300 κ.εκ./στρ. Όγκος ψεκ. υγρού: 50-100 λίτρα/στρ. 1η εφαρμογή μετά το στρες της μεταφύτευσης. Επανάληψη ψεκασμών μετά από 10-12 ημέρες εφόσον χρειαστεί. Μεσοδιάστημα εφαρμογών 10 - 12 ημέρες.

**Τελευταία Επέμβαση πριν τη συγκομιδή:** Αμπέλι (επιτραπέζιο & οινοποίηση): 56, Φράουλα (Θ): 40, Τομάτα (Θ), Μελιτζάνα (Θ)\*: 28, Μαρούλι (Υ), Λυκοτρίβολο (Υ), Σκαρόλες\*/Πλατύφυλλα αντίδια (Υ), Ρόκα\* (Υ), Ραδικί (Υ): 21

### ΠΑΡΑΤΗΡΗΣΕΙΣ

- Να χρησιμοποιείται το CYCLO-R προληπτικά, νωρίς και όταν η καλλιέργεια βρίσκεται σε ζωνή ανάπτυξης.
- Να μην εφαρμόζεται κατά την άνθηση.
- Οι μικρές δόσεις σφαιρών τους ψεκασμούς που πληθαίνουν προς την άνθηση και οι μεγάλες όταν οι καιρικές συνθήκες είναι ευνοϊκές για την ανάπτυξη των ασθενειών ή όπου τα συμπτώματα έχουν εμφανιστεί.
- Στις περιπτώσεις όπου εφαρμόζονται, να ακολουθούνται οι συστάσεις των Γεωργικών Προειδοποιήσεων.
- Η συνολική εφαρμοζόμενη ποσότητα χημικών σκευασμάτων ανά καλλιεργητική περίοδο δεν θα πρέπει να υπερβαίνει τα 400 γραμ. ανά στρέμμα (ποσότητα αναφερόμενη σε μεταλλικό χημικό).
- Να μην γίνονται περισσότερες από 2 εφαρμογές του σκευασματος/καλλιεργητική περίοδο.
- Να εφαρμόζεται εναλλαγή επιδοσίων, με μικροκτόνα διαφορετικού τρόπου δράσης.

### ΠΡΟΟΡΙΖΕΤΑΙ ΜΟΝΟ ΓΙΑ ΕΠΑΓΓΕΛΜΑΤΙΕΣ ΧΡΗΣΤΕΣ

Τα φυτοπροστατευτικά προϊόντα να χρησιμοποιούνται με ασφαλές τρόπο. Να διαβάζετε πάντα την ετικέτα και τις πληροφορίες σχετικά με το προϊόν πριν από τη χρήση, καθώς και τις προειδοποιητικές φράσεις και σύμβολα.



### ΠΡΟΣΟΧΗ

- Πολύ τοξικό για τους υδρόβιους οργανισμούς, με μακροχρόνιες επιπτώσεις.
- Περιέχει Metalaxyl. Μπορεί να προκαλέσει αλλεργική αντίδραση.
- Για να αποφύγετε τους κινδύνους για την ανθρώπινη υγεία και το περιβάλλον, ακολουθήστε τις οδηγίες χρήσης.

\* «Δεν έχει τεκμηριωθεί η αποτελεσματικότητα και δεν έχει γίνει έλεγχος για ενδοχόμενες ορμητικές επιπτώσεις στις καλλιέργειες μελιτζάνα (Θ), λυκοτρίβολο (Υ), σκαρόλες (πικριδαί)πλατύφυλλα αντίδια (Υ), ρόκα (Υ) και ραδικί (Υ) από τη χρήση του σκευασματος. Για τις εν λόγω χρήσεις ο κάτοχος της άδειας δεν φέρει ευθύνη για πιθανές αποτυχίες που σφαιρών την αποτελεσματικότητα ή τη φυτοαξία από τη χρήση του σκευασματος».

ΒΙ.Π.Ε. ΣΙΝΔΟΥ | Γ' ΖΩΝΗ | Τ.Θ. 1026  
570 22 ΘΕΣΣΑΛΟΝΙΚΗ  
Τ: 2310 569.630 έως 33 | F: 2310 797.047  
info@farmachem.gr



Η FARMACHEM SA εφαρμόζει πιστοποιημένο Σύστημα Διαχείρισης Ποιότητας ISO 9001:2015



www.farmachem.gr