

CSF Νήμα

Πιλοτική παραγωγή νήματος από βαμβάκι που παράχθηκε μέσα από Βιώσιμες Γεωργικές Πρακτικές

Το πρόγραμμα CSF έχει επεκταθεί και στην επιτυχημένη πιλοτική παραγωγή νήματος από βαμβάκι CSF.

Τα αποτελέσματα ενθαρρύνουν τα ελληνικά κλωστήρια για περαιτέρω δοκιμές, καθώς τόσο η χρήση βαμβακιού CSF όσο και το παραγόμενο νήμα CSF έχουν:

- Εξαιρετικά ποιοτικά χαρακτηριστικά
- Παράγονται πιο λεπτοί τίτλοι νήματος σε σύγκριση με άλλες πρώτες ύλες
- Το παραγόμενο νήμα πληροί τις νέες απαιτήσεις της αγοράς υφάσματος.

CSF Ίνα

Παραγωγή ελληνικού βαμβακιού με Βιώσιμες Γεωργικές Πρακτικές

Οι ποικιλίες FiberMax συνεχίζουν να πείθουν τον Έλληνα παραγωγό και την βιομηχανία εκκόκκισης για τα πλεονεκτήματά τους αναφορικά με:

- Σταθερή απόδοση σε σύσπορο στον αγρό
- Εξαιρετική ποιότητα ίνας βασισμένη στο τρίπτυχο:
 - Μήκος
 - Αντοχή
 - Αναλογία κοντών ινών
- Βελτίωση του μέσου όρου απόδοσης σε ίνα για την βιομηχανία εκκόκκισης
- Εφαρμογή Βιώσιμων Γεωργικών Πρακτικών για αποτελεσματική διαχείριση των φυσικών πόρων
- Παραγωγή επώνυμου προϊόντος μέσα από αξιόπιστο σύστημα ιχνηλασιμότητας



www.certified-fibermax.basf.com

BASF
We create chemistry

BASF Ελλάς ABEE

Παραδείσου 2 & Λεωφ. Κηφισίας
151 25 Μαρούσι, Αθήνα
Τηλ.: 210 68 60 100, Fax: 210 68 60 200
www.basf-agro.gr

FiberMax
cotton



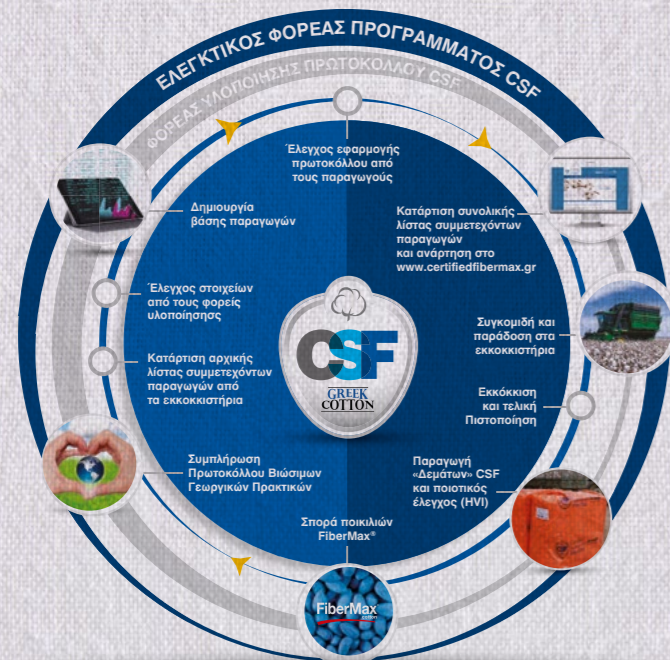
Certified
Sustainable
FiberMax



**Η BASF είναι αξία
στο βαμβάκι**

BASF
We create chemistry

ΑΞΙΟΠΙΣΤΟΣ ΜΗΧΑΝΙΣΜΟΣ ΥΛΟΠΟΙΗΣΗΣ, ΠΟΥ ΕΞΑΣΦΑΛΙΖΕΙ ΤΗΝ ΙΧΝΗΛΑΣΙΜΟΤΗΤΑ



Το πρόγραμμα **“Πιστοποίηση FiberMax με Βιώσιμες Γεωργικές Πρακτικές”** αποσκοπεί στην παραγωγή βαμβακιού από ποικιλίες FiberMax, σύμφωνα με κοινωνικά δίκαιες, οικονομικά βιώσιμες και περιβαλλοντικά υπεύθυνες μεθόδους.

Περιβαλλοντικά υπεύθυνο

- Εξοικονόμηση φυσικών πόρων
- Ανάπτυξη πρακτικών ώστε να μειωθεί η χρήση των διαθέσιμων πόρων διατηρώντας την παραγωγικότητα
- Διατήρηση της γεωργικής εκμετάλλευσης σε ανταγωνιστικό και βιώσιμο επίπεδο

Κοινωνικά δίκαιο

- Περιλαμβάνει παραμέτρους σχετικά με τις συνθήκες εργασίας και διαβίωσης των παραγωγών
- Ανταποδοτικό όφελος στους παραγωγούς βαμβακιού, όταν το παραγόμενο τελικό προϊόν είναι ποιοτικό και ανταποκρίνεται στις σύγχρονες απαιτήσεις του τελικού καταναλωτή.

Οικονομικά βιώσιμο

- Η συμμετέχουσα γεωργική εκμετάλλευση ανταποκρίνεται στις ατομικές οικονομικές ανάγκες των αγροτών, των αγροτικών οικογενειών και των εργαζομένων
- Οι γεωργικές εκμεταλλεύσεις είναι σταθερά αποδοτικές από έτος σε έτος και οικονομικά ανταγωνιστικές επιχειρήσεις.

ΠΕΡΙΒΑΛΛΟΝΤΙΚΟΙ ΔΕΙΚΤΕΣ CSF 2019

ΠΑΡΑΓΩΓΟΙ

1.578



ΕΚΤΑΣΗ

11.781

Εκτάρια



ΠΑΡΑΓΩΓΗ

59.390

Πιστοποιημένες μπάλες βαμβακιού



ΛΙΠΑΝΣΗ

66%

των αγροτών εφόρμισε λιπάσματα βραδείας αποδέσμευσης



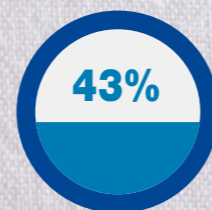
- > Στάγδην 49,5%
- > Πολυμπέκ 29,1%
- > Καταιονισμός /Κανόνι 16,6%
- > Άλλες 4,8%



- > Στάγδην 2,23 m³/kg ίνας
- > Πολυμπέκ 2,39 m³/kg ίνας
- > Καταιονισμός /Κανόνι 2,56m³/kg ίνας

51%

Αμειψισπορά
51% των παραγωγών εφαρμόζουν αμειψισπορά



Περιοχές Οικολογικής Εστίασης
43% των παραγωγών διαχειρίζονται μέρος των καλλιεργειών τους ως Περιοχές Οικολογικής Εστίασης

1,8

Εφαρμογές εντομοκτόνων
Μέσος όρος εφαρμογών εντομοκτόνων



ΑΠΟΤΕΛΕΣΜΑΤΑ ΠΡΟΓΡΑΜΜΑΤΟΣ

2015

3 Εκκοκιστήρια

(Θρακικά, Βιολάρ, Επίλεκτος)

291 Παραγωγοί

2.171,6 Εκτάρια

8.343 Πιστοποιημένες Μπάλες

2019

3 Εκκοκιστήρια

(Θρακικά, Βιολάρ, Κ.Β. Μάρκου)

1.578 Παραγωγοί

11.781 Εκτάρια

59.390 Πιστοποιημένες Μπάλες